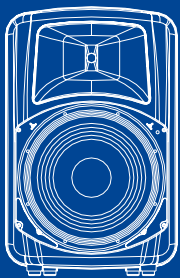


DS + FACTOR + CL



PROFESSIONAL INSTALLATION SYSTEMS



Theme Pub
Australia



Irish Bar
Canada



Theme Park
Spain

ds + factor + cl series

Los sistemas de las series Factor, Dynamics y Ceiling combinan el diseño con la funcionalidad, logrando resolver las múltiples exigencias de la sonorización en los espacios más diversos. El instalador profesional obtiene con estas series una extensa gama de herramientas que le permite resolver las instalaciones más críticas.

Todos los modelos han sido diseñados con las herramientas informáticas más modernas para conseguir un perfecto diseño del producto y fácil integración en cualquier espacio arquitectónico moderno y actual.

La construcción compacta de los recintos y sus accesorios de montaje, facilitan la instalación.

Por lo tanto, son ideales para aplicaciones profesionales en oficinas, centros comerciales, salones de aeróbic, polideportivos y una amplia gama de aplicaciones.

The Factor, Dynamics, and Ceiling series systems combine design with function, achieving a product that redefines the meaning of reliability, sound quality and efficiency in compact enclosures. They provide the professional sound contractor with an extensive set of tools that can be used for resolving even the most critical installation.

All of the models have been designed with the aid of advanced computer modeling programs. The aesthetically pleasing product designs integrate perfectly with today's architecture making them ideal for professional installation in restaurants, offices, shopping malls, fitness centers, auditoriums and open-air sound requirements. The compact cabinet construction and exclusively designed mounting hardware simplify the install process, making these products the right choice for a wide range of applications.



factor series

FACTOR 5



- Sistema pasivo 2 vías de amplia gama
- Altavoz diseñado por D.A.S. de 5"
- Tweeter de cúpula blanda de 25mm
- Disponibilidad en color blanco o negro
- Accesorios opcionales de montaje

- *Passive 2-way full-range system*
- *D.A.S. designed 5" loudspeaker*
- *1" soft dome tweeter*
- *Black or white color options*
- *Optional mounting hardware*

FACTOR 8



- Sistema pasivo 2 vías de amplia gama
- Altavoz de 8" y bobina de 38mm
- Tweeter de cúpula blanda de 25mm
- Disponibilidad en color blanco o negro
- Accesorios opcionales de montaje

- *Passive 2-way full-range system*
- *8" low frequency transducer with a 1.5" voice coil*
- *1" soft dome tweeter*
- *Black or white color options*
- *Optional mounting hardware*

FACTOR 12



- Sistema pasivo 2 vías de amplia gama
- Altavoz de 12" y bobina de 50mm
- Motor de compresión con membrana de titanio de 2"
- Disponibilidad en color blanco o negro
- Accesorios opcionales de montaje

- *Passive 2-way full-range system*
- *12" low frequency transducer with a 2" voice coil*
- *High frequency compression driver with 2" titanium diaphragm*
- *Black or white color options*
- *Optional mounting hardware*

D.A.S. Audio presenta la serie Factor, productos diseñados para resolver las múltiples exigencias de la sonorización en los espacios más diversos. El instalador profesional obtiene con la serie Factor, una extensa gama de herramientas que le permite resolver las instalaciones más críticas.

Este conjunto de recintos estéticamente atractivos ofrecen una fácil integración en cualquier espacio arquitectónico moderno y actual como son restaurantes, cafeterías, boutiques, oficinas y grandes espacios comerciales. Sus aplicaciones se amplían aún más si cabe con la disponibilidad de versiones "tropicalizadas" para su utilización en ambientes de alta humedad.

D.A.S. Audio presents the Factor Series, products designed to meet the demands of sound installation in today's diverse venues. The professional sound contractor will find the Factor Series to be a reliable set of tools for resolving even the most critical installation.

The aesthetically pleasing product designs integrate perfectly with today's architecture making the Factor Series ideal for installation in restaurants, bars, offices, and commercial centers. "Tropicalized" versions are available for use in humid environments.

SPECIFICATIONS

MODEL:		Factor 5 Factor 5W	Factor 5T Factor 5TW	Factor 8 Factor 8W	Factor 8T Factor 8TW	Factor 9T	Factor 12 Factor 12W
RMS (Average) Power Handling:		80 W	80 W	100 W	100 W	150 W	200 W
Transformer RMS Power Handling:			60 W		60 W	60 W	
Peak Power Handling:		320 W	320 W	400 W	400 W	600 W	800 W
Frequency Range (-10dB):		80 Hz - 23 kHz	80 Hz - 21 kHz	55 Hz - 24 kHz	55 Hz - 22 kHz	60 Hz - 20 kHz	45 Hz - 17 kHz
Nominal Impedance:		8 ohm	LINE	8 ohm	LINE	LINE	8 ohm
			100 V, 70 V, 50 V		100 V, 70 V, 50 V	100 V, 70 V, 50 V	
On-axis Sensitivity 1 W /1 m:		90 dB SPL	90 dB SPL	91 dB SPL	91 dB SPL	93 dB SPL	94 dB SPL
Rated Peak SPL at Full Power:		115 dB	114 dB	117 dB	115 dB	115 dB	123 dB
Nominal -6 dB Beamwidths:	Horizontal	140°	140°	145°	145°	95°	85°
(average, 500 Hz to 10 kHz)	Vertical	120°	120°	135°	135°	90°	80°
Enclosure Material:		Mineral loaded polypropylene	Mineral loaded polypropylene	Mineral loaded polypropylene	Mineral loaded polypropylene	Mineral loaded polypropylene	Mineral loaded polypropylene
Color:		Black or white	Black or white	Black or white	Black or white	Black or white	Black or white
Transducers/Replacement Parts:	LF section	G-5/GM G-5	G-5/GM G-5	G-8/GM G-8	G-8/GM G-8	B-8/B-8	G-12/GM G-12
	HF section	TWT-5/GM TWT-5	TWT-5/GM TWT-5	TWT-8/GM TWT-8	TWT-8/GM TWT-8	TWT-SR-10/ TWT-SR-10	M-3/GM M-5
Connector:		Spring loaded push terminals	Spring loaded push terminals	Spring loaded push terminals	Spring loaded push terminals	Spring loaded push terminals	Spring loaded push terminals
Dimensions (H x W x D):		23 x 15 x 15.5 cm 9.1 x 5.9 x 6.1 in	23 x 15 x 15.5 cm 9.1 x 5.9 x 6.1 in	44 x 27 x 23 cm 17.5 x 10.5 x 9 in	44 x 27 x 23 cm 17.5 x 10.5 x 9 in	44 x 27 x 23 cm 17.5 x 10.5 x 9 in	58 x 40 x 31 cm 23 x 16 x 12 in
Weight:		2.8 kg (6.2 lb)	3.5 kg (7.7 lb)	7.4 kg (16.5 lb)	8.1 kg (18 lb)	7.8 kg (17 lb)	15.7 kg (34.5 lb)
Accessories (optional)		AX-5 AX-5W	AX-5 AX-5W	AX-8 AX-8W	AX-8 AX-8W	AX-8 AX-8W	AX-12/15 (W) TRD-2 ANL-1 FUN-12

Product improvement through research and development is a continuous process at D.A.S. Audio. All specifications subject to change without notice.

FACTOR 5T

- Sistema pasivo 2 vías de amplia gama
- Altavoz diseñado por D.A.S. de 5"
- Tweeter de cúpula blanda de 25 mm
- Transformador de línea de 60 W
- Accesorios opcionales de montaje



- Passive 2-way full-range system
- D.A.S. designed 5" loudspeaker
- 1" soft dome tweeter
- 60 W high efficiency multi-tap transformer
- Optional mounting hardware

FACTOR 8T

- Sistema pasivo 2 vías de amplia gama
- Altavoz de 8" y bobina de 38 mm
- Tweeter de cúpula blanda de 25 mm
- Transformador de línea de 60 W
- Accesorios opcionales de montaje



- Passive 2-way full-range system
- 8" low frequency transducer with a 1.5" voice coil
- 1" soft dome tweeter
- 60 W high efficiency multi-tap transformer
- Optional mounting hardware

FACTOR 9T

- Sistema pasivo 2 vías de amplia gama
- Altavoz de 8" y bobina de 38 mm
- Tweeter con difusor de dispersión constante
- Transformador de línea de 60 W
- Accesorios opcionales de montaje



- Passive 2-way full-range system
- 8" low frequency transducer with a 1.5" voice coil
- Horn loaded 1" soft dome tweeter
- 60 W high efficiency multi-tap transformer
- Optional mounting hardware

Subwoofers

SPECIFICATIONS

	MODEL: Sub-12F/Sub-12P	Sub-15F/Sub-15P	Sub-18F	Sub-18R	MODEL: Sub-18A
RMS Power Handling:	300 W	400 W	600 W	700 W	500 Wrms (Class D)
Frequency Range (-10dB):	45 Hz-125 Hz (F version) 45 Hz-300 Hz (P version)	40 Hz-125 Hz (F version) 40 Hz-300 Hz (P version)	35 Hz-125 Hz	30 Hz-300 Hz	38 Hz-135 Hz
Nominal Impedance:	8 ohm	8 ohm	8 ohm	8 ohm	Balanced Differential Line
On-axis Sensitivity 1W/1m:	96 dB SPL	97 dB SPL	98 dB SPL	99 dB SPL	Line: 23 kohm
Rated Peak SPL:	127 dB	129 dB	132 dB	133 dB	Output impedance: 280 ohm
Crossover: Passive Included:	125 Hz (F version)	125 Hz (F version)	125 Hz	-----	Sensitivity: Line: 0.775v (0 dBu)
Bi-amp Recommended:	100 Hz (P version)	100 Hz (P version)	-----	100 Hz	Rated Peak SPL: 131dB
Transducer/Replacement Parts:	12P/GM P12	15P/GM P15	18H/GM 18G	18G/GM 18G	Electronic crossover: 100 Hz, LR-24 dB/octave
Connectors:	2 x NL4±1 (P version) 3 x NL4±1 (F version)	2 x NL4±1 (P version) 3 x NL4±1 (F version)	3 x NL4±1	2 x NL4±1	Transducer/Replacement Parts: 18H/GM 18G
Enclosure Material:	MDF	MDF	MDF	Birch Plywood	Connectors: Input: Female XLR Loop/X-over Out: 2 x Male XLR
Color:	Black	Black	Black	Black	AC Input: PowerCon NAC 3
Dimensions (H x W x D):	43 x 43 x 44 cm 17 x 17 x 17.4 in	53 x 47 x 46 cm 20.9 x 18.5 x 18.2 in	64 x 55 x 53 cm 25.5 x 22 x 21 in	64 x 55 x 53 cm 25.5 x 22 x 21 in	AC Power requirements: 115 V, 50 Hz/60 Hz 230 V, 50 Hz/60 Hz
Weight:	17.7 kg (38.9 lb)	22.3 kg (49 lb)	39.3 Kg (86.5 lb)	40.3 Kg (88.6 lb)	Enclosure Material: MDF
Accessories:		TRD-4	TRD-4	TRD-4	Color: Black
					Dimensions (H x W x D): 64 x 55 x 53 cm 25.5 x 22 x 21 in
					Weight: 42.7 Kg (94 lb)
					Accessories: TRD-4

SUB-12F/SUB-12P



- Sistema subgraves bass-reflex
- Altavoz de 12" para bajas frecuencias con bobina de 3"
- Dos asas facilitan su transporte
- Ideal para programa musical
- Su reducido tamaño facilita la instalación
- Bass-reflex subwoofer system
- 12" low frequency transducer with 3" voice coil
- Side handles facilitate transportation
- Ideal for music program
- Small size makes installation easy

SUB-15F/SUB-15P



- Sistema subgraves bass-reflex
- Altavoz de 15" para bajas frecuencias con bobina de 3"
- Sistema compacto de alto rendimiento
- Graves precisos y contundentes
- Zócalo para mástil
- Bass-reflex subwoofer system
- 15" low frequency transducer with 3" voice coil
- Small, high performance subwoofer
- Precise and powerful bass reproduction
- Top located pole mount socket

SUB-18F



- Sistema subgraves bass-reflex
- Altavoz de 18" para bajas frecuencias con bobina de 4"
- Salida filtrada de potencia para satélites
- Diseño del recinto ofrece bajos con pegada
- Zócalo para mástil
- Bass-reflex subwoofer system
- 18" low frequency transducer with 4" voice coil
- Filtered speaker output for mid-high cabinets
- Enclosure design provides tight, punchy bass
- Top located pole mount socket

SUB-18R



- Sistema subgraves bass-reflex
- Altavoz de 18" para bajas frecuencias con bobina de 4"
- Alta capacidad de potencia
- Diseño del recinto ofrece bajos con pegada
- Zócalo para mástil
- Bass-reflex subwoofer system
- 18" low frequency transducer with 4" voice coil
- High power handling capability
- Enclosure design provides tight, punchy bass
- Top located pole mount socket

SUB-18A

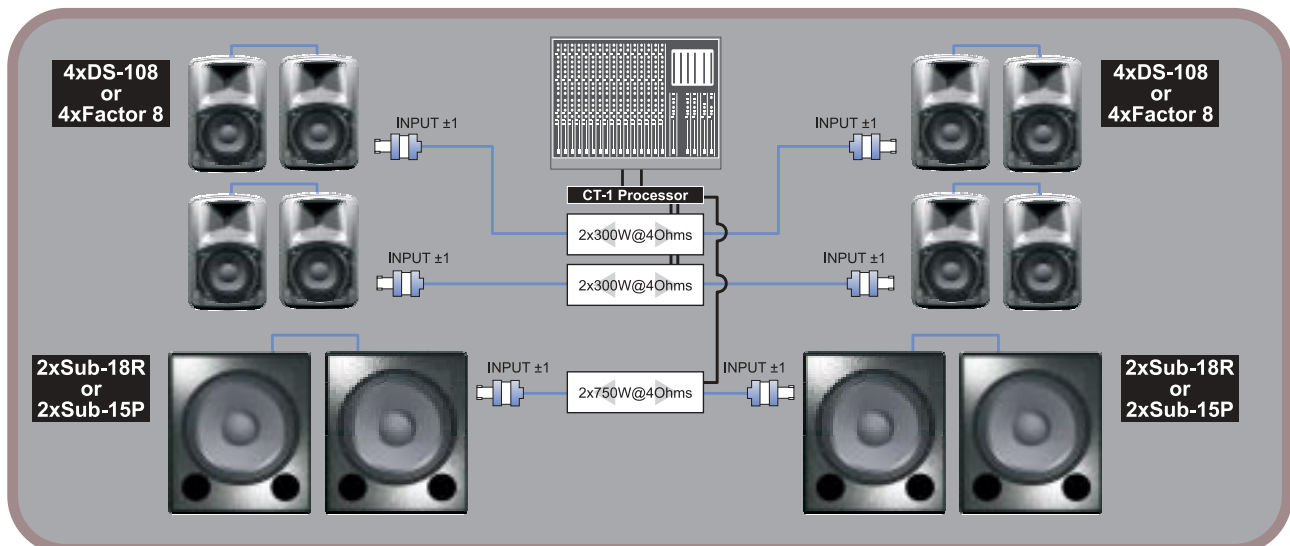
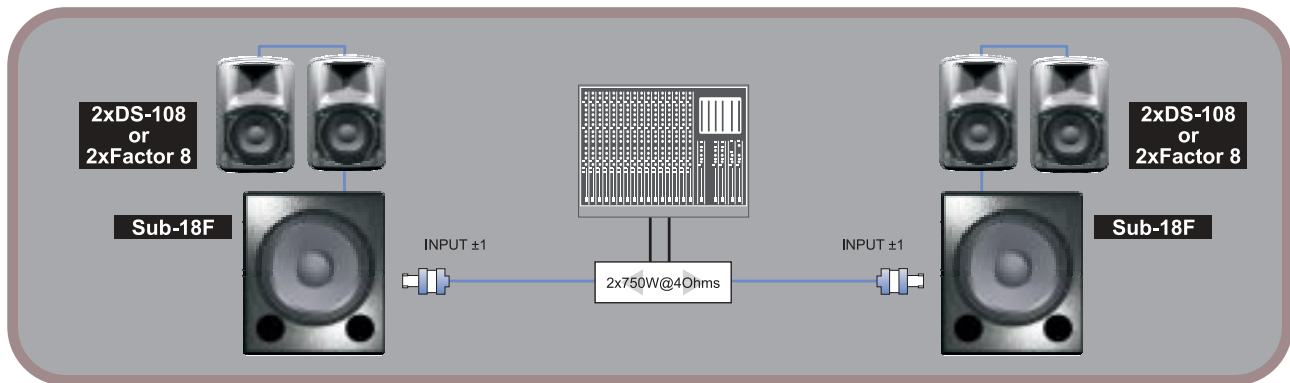
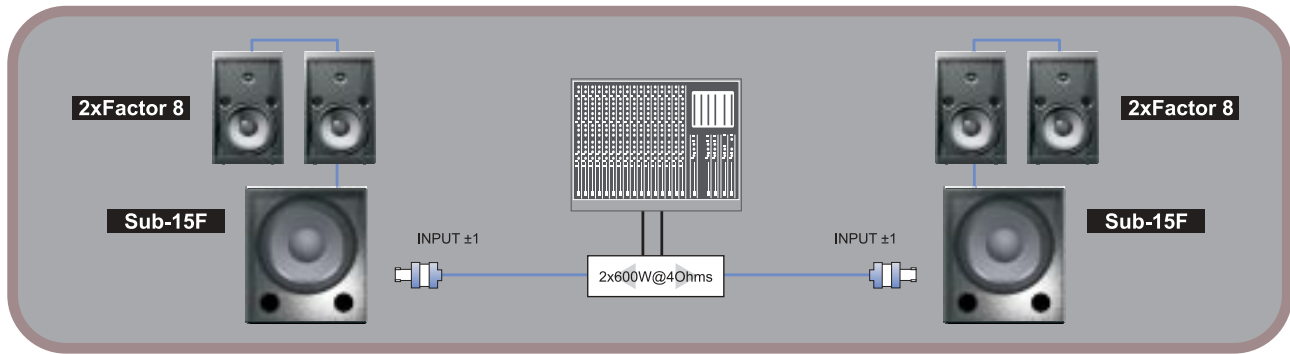
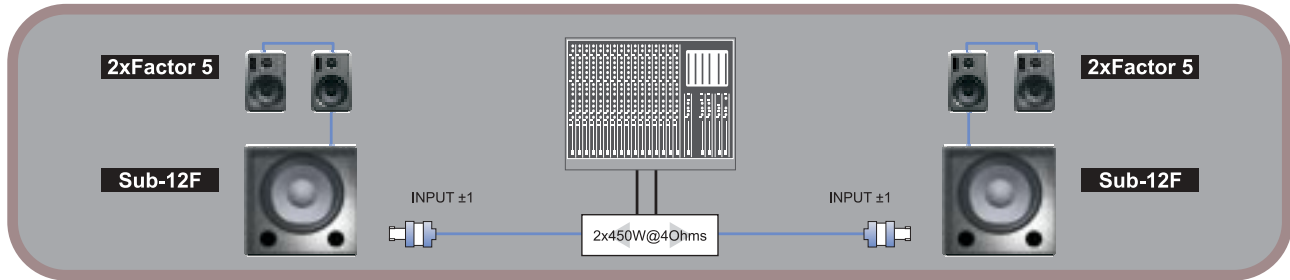


- Sistema subgraves auto-amplificado
- Amplificador de 500 W Clase "D"
- Salida con filtro pasa-altos
- Control de ganancia para nivel de subgraves
- Zócalo para mástil
- Powered bass-reflex subwoofer system
- 500 W Class "D" amplifier
- High-pass signal output
- Sub level gain control
- Top located pole mount socket

Cuando la aplicación requiere un refuerzo de las bajas frecuencias, **los sistemas de subgraves de D.A.S.** son la solución. Una amplia variedad de versiones permite múltiples configuraciones con o sin la necesidad de añadir amplificadores adicionales. Son ideales tanto en instalaciones fijas, tales como clubs, discos y bares, como en aplicaciones móviles.

When the application requires increased bass response, **the D.A.S. Subwoofer systems are the answer.** The wide range of versions allow for multiple configurations, with or without the need for extra amplifiers. Ideal for music applications such as clubs, discos and bars, they are equally capable in portable applications such as mobile DJ's or general sound reinforcement.

CONFIGURATIONS



dynamics series

DS-108 / DS-108A



- Sistema dos vías de amplia gama
- Disponible en versión pasiva y auto-amplificada
- Altavoz de 8" con chasis de aluminio inyectado
- Motor de compresión con membrana de titanio de 2"
- Opciones múltiples de montaje
- Utilizable sobre trípode
- Two-way full-range system
- Non-powered and powered versions
- 8" speaker with injected molded aluminum chassis
- High frequency compression driver with 2" titanium diaphragm
- Multiple mounting options
- Standard pole-mount socket for use with tripod

DS-112 / DS-112A



- Sistema dos vías de amplia gama
- Disponible en versión pasiva y auto-amplificada
- Altavoz de 12" con chasis de aluminio inyectado
- Motor de compresión con membrana de titanio de 2"
- Posición como monitor de escenario
- Utilizable sobre trípode
- Two-way full-range system
- Non-powered and powered versions
- 12" speaker with injected molded aluminum chassis
- High frequency compression driver with 2" titanium diaphragm
- Floor monitor position
- Standard pole-mount socket for use with tripod

DS-115 / DS-115A



- Sistema dos vías de amplia gama
- Disponible en versión pasiva y auto-amplificada
- Altavoces de 15" con chasis de aluminio inyectado
- Motor de compresión con membrana de titanio de 2"
- Posición como monitor de suelo
- Utilizable sobre trípode
- Two-way full-range system
- Non-powered and powered versions
- 15" speaker with injected molded aluminum chassis
- High frequency compression driver with 2" titanium diaphragm
- Floor monitor position
- Standard pole-mount socket for use with tripod

SPECIFICATIONS

Passive Systems

MODEL:	DS-8 DS-8W	DS-12 DS-12W	DS-15 DS-15W	DS-108	DS-112	DS-115
RMS (Average) Power Handling:	150 W	300 W	300 W	150 W	300 W	350 W
Peak Power Handling:	600 W	1200 W	1200 W	600 W	1200 W	1400 W
Frequency Range (-10dB):	60 Hz - 18 kHz	55 Hz - 20 kHz	55 Hz - 20 kHz	52 Hz - 25 kHz	55 Hz - 16 kHz	50 Hz - 19 kHz
Nominal Impedance:	8 ohm	8 ohm	8 ohm	8 ohm	8 ohm	8 ohm
On-axis Sensitivity 1 W / 1 m:	93 dB SPL	98 dB SPL	100 dB SPL	93 dB SPL	98 dB SPL	100 dB SPL
Rated Maximum Peak SPL at 1 m:	121 dB	129 dB	131 dB	121 dB	131 dB	131 dB
HF Horn Coverage Angles:	80° H x 80° V	90° H x 60° V	90° H x 60° V	90° H x 45° V	90° H x 45° V	90° H x 45° V
Enclosure Material:	Mineral loaded polypropylene	Mineral loaded polypropylene	Mineral loaded polypropylene	Mineral loaded polypropylene	Mineral loaded polypropylene	Mineral loaded polypropylene
Color:	Black or White	Black or White	Black or White	Dark Grey	Dark Grey	Dark Grey
Transducers/Replacement Parts:	LF: B-8/B-8 HF: M-3/GM M-5	LF: 12P/GM 12P HF: M-3/GM M-5	LF: 15P/GM 15P HF: M-3/GM M-5	LF: 8B/GM 8B HF: M-3/GM M-5	LF: 12P/GM 12P HF: M-3/GM M-5	LF: 15P/GM 15P HF: M-5N/GM M-5
Connector:	2x NL4 wired as ±1	2x NL4 wired as ±1	2x NL4 wired as ±1	2x NL4 wired as ±1	2x NL4 wired as ±1	2x NL4 wired as ±1
Dimensions (H x W x D):	44 x 27 x 23 cm 17.5 x 10.5 x 9 in	58 x 40 x 31 cm 23 x 16 x 12 in	70 x 45 x 36 cm 28 x 18 x 15 in	45 x 30 x 30 cm 18 x 12 x 12 in	62 x 40 x 37 cm 24 x 16 x 14.5 in	71 x 46 x 42 cm 28 x 18 x 16.5 in
Weight:	8.2 kg (18 lb)	17.8 kg (39 lb)	23 kg (50.7 lb)	9.4 kg (21.5 lb)	16.6 kg (36.5 lb)	18.6 kg (41 lb)
Accessories (optional):	AX-8 (W) TRD-2 ANL-1	AX-12/15 (W) TRD-2 ANL-1 FUN-12	AX-12/15 (W) TRD-2 ANL-1 FUN-15	AX-108, AX-M TRD-2 ANL-1 FUN-DS-108	AX-115 TRD-2 ANL-1 FUN-DS-112	AX-115 TRD-2 ANL-1 FUN-DS-115

SPECIFICATIONS

Active Systems

MODEL :	DS-12A	DS-15A	DS-108A	DS-112A	DS-115A	
Nominal Low Frequency Amplifier:	150 W (AB)	150 W (AB)	150 W (AB)	300 W (D)	300 W (D)	
Nominal High Frequency Amplifier:	50 W (AB)	50 W (AB)	50 W (AB)	100 W (AB)	100 W (AB)	
Input Type:	Balanced Differential	Balanced Differential	Balanced Differential	Balanced Differential	Balanced Differential	
Input Impedance:	Line: 20 kohms; Mic: 2 kohms	Line: 20 kohms; Mic: 2 kohms	Line: 20 kohms; Mic: 2 kohms	Line: 20 kohms	Line: 20 kohms	
Sensitivity:	Line: 0.75 V (-0.28 dBu) Mic: 3 mV, 150 mV (-48 dBu, -14 dBu)	Line: 0.75 V (-0.28 dBu) Mic: 3 mV, 150 mV (-48 dBu, -14 dBu)	Line: 0.75 V (-0.28 dBu) Mic: 3mV, 150 mV (-48 dBu, -14 dBu)	Line: 1.23 V (+4 dBu)	Line: 1.23 V (+4 dBu)	
Frequency Range (-10dB):	60 Hz - 18 kHz	60 Hz - 15 kHz	52 Hz - 19 kHz	50 Hz - 15 kHz	45 Hz - 15 kHz	
Rated Maximum Peak SPL at 1 m:	125 dB	127 dB	120 dB	128 dB	130 dB	
HF Horn Coverage Angles:	90° H x 60° V	90° H x 60° V	90° H x 45° V	90° H x 45° V	90° H x 45° V	
Enclosure Material:	Mineral loaded polypropylene	Mineral loaded polypropylene	Mineral loaded polypropylene	Mineral loaded polypropylene	Mineral loaded polypropylene	
Color:	Black or White	Black or White	Dark Grey	Dark Grey	Dark Grey	
Transducers/Replacement Parts:	LF: 12P/GM 12P HF: M-3/GM M-5	LF: 15P/GM 15P HF: M-3/GM M-5	LF: 8B/GM 8B HF: M-3/GM M-5	LF: 12LN4/GM 12LN4 HF: M3/GM M-5	LF: 15LN4/GM 15LN4 HF: M-5N/GM M-5	
Connectors:	Line: Female XLR-Jack Mic: XLR LOOP THRU: Jack AC INPUT: Male IEC	Line: Female XLR-Jack Mic: XLR LOOP THRU: Jack AC INPUT: Male IEC	Line: Female XLR-Jack Mic: XLR LOOP THRU: Jack AC INPUT: Male IEC	Line: Female XLR-Jack Mic: XLR LOOP THRU: Jack AC INPUT: Male IEC	INPUT: Female XLR LOOP THRU: MALE XLR AC INPUT: Male IEC	INPUT: Female XLR LOOP THRU: MALE XLR AC INPUT: Male IEC
AC Power Requirements:	115 V, 50 Hz/60 Hz 230 V, 50 Hz/60 Hz	115 V, 50 Hz/60 Hz 230 V, 50 Hz/60 Hz	115 V, 50 Hz/60 Hz 230 V, 50 Hz/60 Hz	115 V, 50 Hz/60 Hz 230 V, 50 Hz/60 Hz	115 V, 50 Hz/60 Hz 230 V, 50 Hz/60 Hz	
Dimensions (H x W x D):	58 x 40 x 31 cm 23 x 16 x 12 in	70 x 45 x 36 cm 28 x 18 x 15 in	45 x 30 x 30 cm 18 x 12 x 12 in	62 x 40 x 37 cm 24 x 16 x 14.5 in	71 x 46 x 42 cm 28 x 18 x 16.5 in	
Weight:	19.8 kg (43.5 lb)	23.4 kg (51.5 lb)	12.2 kg (26.8 lb)	19.7 kg (43.5 lb)	22.1 kg (48.5 lb)	
Accessories (optional):	TRD-2, ANL-1, FUN-12	TRD-2, ANL-1, FUN-15	TRD-2, AX-M, FUN-DS-108, ANL-1	TRD-2, ANL-1, AX-115, FUN-DS-112	TRD-2, ANL-1, AX-115, FUN-DS-115	

DS-8



- Sistema pasivo dos vías de amplia gama
- Altavoz de graves de 8"
- Motor de compresión de con membrana de titanio de 2"
- Opciones múltiples de montaje
- Adaptador para su utilización sobre trípode
- *Passive, two-way full-range system*
- *8" low frequency speaker*
- *High frequency compression driver with 2" titanium diaphragm*
- *Multiple mounting options*
- *Adaptor for use with pole-mount/tripod*

DS-12 / DS-12A



- Sistema dos vías de amplia gama
- Disponible en versión pasiva y auto-amplificada
- Altavoz de 12" con chasis de aluminio inyectado
- Motor de compresión con membrana de titanio de 2"
- Utilizable sobre trípode
- *Two-way, full-range system*
- *Non-powered and powered versions*
- *12" speaker with injected molded aluminum chassis*
- *High frequency compression driver with 2" titanium diaphragm*
- *Standard pole-mount socket for use with tripod*

DS-15 / DS-15A



- Sistema pasivo dos vías de amplia gama
- Disponible en versión pasiva y auto-amplificada
- Altavoz de 15" con chasis de aluminio inyectado
- Motor de compresión con membrana de titanio de 2"
- Posición como monitor de escenario
- *Two-way, full-range system*
- *15" low frequency transducer with a 2" voice coil*
- *High frequency compression driver with 2" titanium diaphragm*
- *Black or white color options*
- *Optional mounting hardware*

ceiling series

CL-6T



- Sistema dos vías de amplia gama
- Altavoz de graves de 6"
- Tweeter coaxial para altas frecuencias
- Utilización en líneas de 70 V y 100 V
- Transformador multi-paso de alta eficiencia
- *Two-way full-range system*
- *6" low frequency driver*
- *Coaxial tweeter*
- *70 V and 100 V distributed systems*
- *High efficiency multi-tap transformer*

CL-6TB



- Sistema dos vías con tapa trasera
- Altavoz de graves de 6"
- Tweeter coaxial para altas frecuencias
- Utilización en líneas de 70 V y 100 V
- Selector de línea o 8 ohm
- *Two-way system with backcan*
- *6" low frequency driver*
- *Coaxial tweeter*
- *70 V and 100 V distributed systems*
- *Rear located tap selector*

CL-5T



- Altavoz de techo empotrable de amplia gama
- Altavoz de 5" de doble cono
- Membranas de polipropileno resistentes al deterioro
- Utilización en líneas de 70 V y 100 V
- Transformador multi-paso de alta eficiencia
- *Dual-cone full range system*
- *5" double cone loudspeaker*
- *Polypropylene cone resists deterioration*
- *70 V and 100 V distributed systems*
- *High efficiency multi-tap transformer*

CL-8T



- Sistema dos vías de amplia gama
- Altavoz de graves de 8"
- Tweeter coaxial para altas frecuencias
- Utilización en líneas de 70 V y 100 V
- Transformador multi-paso de alta eficiencia
- *Two-way full-range system*
- *8" low frequency driver*
- *Coaxial tweeter*
- *70 V and 100 V distributed systems*
- *High efficiency multi-tap transformer*

Los altavoces para empotrar en techo de D.A.S. Audio aportan innovación tanto en los materiales empleados como en el diseño técnico. Ofrecen altas prestaciones con un producto sencillo, compacto y fácil de instalar. Además, ofrecen un campo sonoro abierto con excelente reproducción de medias y altas frecuencias, lo que contribuye a una mayor inteligibilidad del mensaje sonoro.

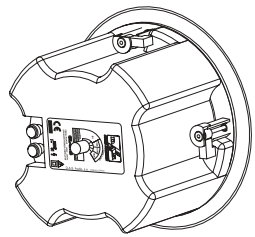
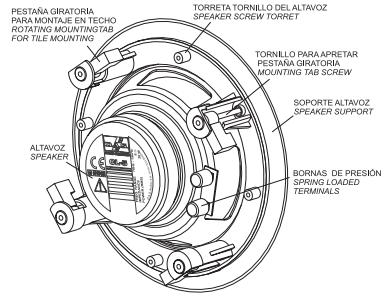
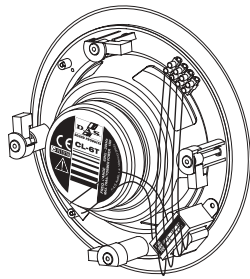
The D.A.S. Ceiling Loudspeaker range incorporates the use of novel materials and design. The loudspeakers represent advanced sound reinforcement technology that delivers outstanding audio performance from compact and easy-to-use products. Sound field coverage is wide with efficient mid and high frequency reproduction for greater intelligibility.

SPECIFICATIONS

MODEL:	CL-5T	CL-6T	CL-6TB	CL-8T
System Type:	Dual Cone	Two Way	Two Way with Backcan	Two Way
Line Voltage (100V):	3 - 6 - X W	5 - 10 - 15 W	5 - 10 - 15 W	10 - 20 - 30 W
Line Voltage (70V):	1.5 - 3 - 6 W	2.5 - 5 - 7.5 W	2.5 - 5 - 7.5 W	5 - 10 - 15 W
Frequency Range:	70 Hz - 15 kHz	60 Hz - 20 kHz	70 Hz - 20 kHz	50 Hz - 20 kHz
On-axis Sensitivity 1W/1 m:	89 dB SPL	90 dB SPL	90 dB SPL	90 dB SPL
Nominal Impedance (ohm):	Line	Line	Line / 8	Line
Connectors:	Screw Terminal	Screw Terminal	Spring Terminal	Screw Terminal
Dimensions (HxDiameter):	70 x 205 mm (2.76 x 8.1 in)	80 x 230 mm (3.15 x 9 in)	160 x 230 mm (6.3 x 9 in)	97 x 275 mm (3.8 x 10.8 in)
Weight:	0.9 Kg (1.98 lb)	1.35 kg (2.97 lb)	1.75 kg (3.86 lb)	1.9 kg (4.20 lb)

SPECIFICATIONS

MODEL:	CL-5	CL-6	CL-8
System Type:	Dual Cone	Two-Way	Two-Way
RMS (Average) Power Handling:	20 W	40 W	60 W
Frequency Range:	70 Hz - 15 kHz	60 Hz - 20 kHz	50 Hz - 20 kHz
On-axis Sensitivity 1W/1 m:	89 dB SPL	90 dB SPL	90 dB SPL
Nominal Impedance (ohm):	8	8	8
Connectors:	Spring Terminal	Spring Terminal	Spring Terminal
Dimensions (HxDiameter):	70 x 205 mm (2.76 x 8.1 in)	80 x 230 mm (3.15 x 9 in)	97 x 275 mm (3.8 x 10.8 in)
Weight:	0.73 kg (1.59 lb)	1.19 kg (2.62 lb)	1.58 kg (3.46 lb)



CL-5

- Altavoz de techo empotrable de amplia gama
 - Altavoz de 5" de doble cono
 - Membrana de polipropileno resistente al deterioro
 - Diseño sencillo y compacto
 - Instalación simple mediante pestañas giratorias
- Flush mount dual-cone full range system*
- 5" double cone loudspeaker
- Polypropylene cone resists deterioration
- Simple, compact design facilitates installation



CL-6

- Sistema dos vías de amplia gama
 - Altavoz de graves de 6"
 - Tweeter coaxial para altas frecuencias
 - Rango de frecuencias extendido
- Two-way full-range system*
- 6" low frequency driver
- Coaxial tweeter
- Extended frequency range



CL-8

- Sistema dos vías de amplia gama
 - Altavoz de graves de 8"
 - Tweeter coaxial para altas frecuencias
 - Mayor respuesta en bajas frecuencias
- Two-way full-range system*
- 8" low frequency driver
- Coaxial tweeter
- Extended low frequency response



ACCESSORIES



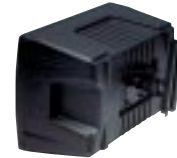
AX-5
Soporte de pared para Factor 5

AX-5
Wall mount for Factor 5



AX-8
Soporte de pared para Factor 8, DS-8

AX-8
Wall mount for Factor 8, DS-8



AX-12/15
Soporte de pared para Factor 12

AX-12/15
Wall mount for Factor 12



AX-115
Soporte de pared para DS-112/112A, DS-115/115A

AX-115
Wall mount for DS-112/112A, DS-115/115A



AX-M
Soporte de pared para DS-108/108A

AX-M
Wall mount for DS-108/108A



AX-108
Soporte de pared para DS-108

AX-108
Wall mount for DS-108



ANL-1
Juego de cuatro anillas y mosquetones

ANL-1
Kit of four steel eyebolts and carabiners



TRD-2
Trípode regulable
FUN-2
Funda de transporte para
2 x TRD-2.

TRD-2
Adjustable tripod stand
FUN-2
*Transport cover for
2 x TRD-2.*



TRD-4
Soporte para montaje sobre:
Sub-15F, Sub-15P,
Sub-18F, Sub-18R y
Sub-18A

TRD-4
*Pole mount for:
Sub-15F, Sub-15P,
Sub-18F, Sub-18R y
Sub-18A*



FUN-DS-115
Funda de transporte para:
DS-115/DS-115A

FUN-DS-115
*Protective transport cover for :
DS-115/DS-115A*



FUN-DS-112
Funda de transporte para:
DS-112/DS-112A

FUN-DS-112
*Protective transport cover for :
DS-112/DS-112A*



FUN-DS-108
Funda de transporte para:
DS-108/DS-108A

FUN-DS-108
*Protective transport cover for :
DS-108/DS-108A*

FACTOR 5

- Passives 2-Wege-Breitbandsystem
- Von D.A.S. entwickelte 5"-Lautsprecher und
 - 1"-Kalotten-Hochtöner
- Farboptionen: schwarz oder weiß
- Optionale Montage-Hardware

- Enceinte 2 voies polyvalente
- Boomer conçu par D.A.S. de 5"
 - Tweeter à dôme de 25mm
- Disponible en couleur blanche ou noire
- Accessoires de montage optionnels

FACTOR 5T

- Passives 2-Wege-Breitbandsystem
- von D.A.S. entwickelter 5"-Lautsprecher und
 - 1"- Kalotten-Hochtöner
- Hocheffizienter 60-W-Trafo mit mehreren Abgriffen
- Optionale Montage-Hardware

- Enceinte 2 voies polyvalente
- Boomer conçu par D.A.S. de 5"
 - Tweeter à dôme de 25mm
- Transformateur de ligne de 60 W intégré
- Accessoires de montage optionnels

FACTOR 8

- Passives 2-Wege-Breitbandsystem
- 8"-Tiefenlautsprecher mit 1,5"-Schwingspule und
 - 1"-Kalotten-Hochtöner
- Farboptionen: schwarz oder weiß
- Optionale Montage-Hardware

- Enceinte 2 voies polyvalente
- Boomer de 8" et bobine de 38mm
 - Tweeter à dôme de 25mm
- Disponible en couleur blanche ou noire
- Accessoires de montage optionnels

FACTOR 8T

- Passives 2-Wege-Breitbandsystem
- 8"-Tiefenwandler mit 1,5"-Schwingspule und
 - 1"- Kalotten-Hochtöner
- Hocheffizienter 60-W-Trafo mit mehreren Abgriffen
- Optionale Montage-Hardware

- Enceinte 2 voies polyvalente
- Boomer de 8" et bobine de 38mm
 - Tweeter à dôme de 25mm
- Transformateur de ligne de 60 W intégré
- Accessoires de montage optionnels

FACTOR 9T

- Passives 2-Wege-Breitbandsystem
- 8"-Tiefenwandler mit 1,5"-Schwingspule
 - Horngeladener 1"- Kalotten-Hochtöner
- Hocheffizienter 60-W-Trafo mit mehreren Abgriffen
- Optionale Montage-Hardware

- Enceinte 2 voies polyvalente
- Boomer de 8" et bobine de 38mm
 - Tweeter avec diffuseur de dispersion constante
- Transformateur de ligne de 60 W intégré
- Accessoires de montage optionnels

FACTOR 12

- Passives 2-Wege-Breitbandsystem
- 12"-Tiefenlautsprecher mit 2"-Schwingspule und
 - 1"-Druckkammertreiber mit Titanmembran
- Farboptionen: schwarz oder weiß
- Optionale Montage-Hardware

- Enceinte 2 voies polyvalente
- Boomer de 12" et bobine de 50mm
- Moteur à compression de 1" avec membrane en titane
- Disponible en couleur blanche ou noire
- Accessoires de montage optionnels

Subwoofers

SUB-12F SUB-12P

- Bass-Reflex Subwoofer-System
- 12"-Tieftonlautsprecher mit 3"-Schwingspule
 - Seitliche Griffe erleichtern Transport
 - Ideal für Musikprogramm
- Kompakte Abmessungen erleichtern Installation

- Système de basse de type "bass-reflex"
- Haut-parleur de 12" avec une bobine de 3"
 - Deux poignées de transport intégrées
 - Idéal pour applications musicales
- Sa taille réduite facilite l'installation

SUB-15F SUB-15P

- Bass-Reflex Subwoofer-System
- 15"-Tieftonlautsprecher mit 3"-Schwingspule
 - Kleiner Hochleistungs-Subwoofer
- Präzise und kraftvolle Bass-Wiedergabe
- Stativadapter auf Gehäuseoberseite

- Système de basse de type "bass-reflex"
- Haut-parleur de 15" avec une bobine de 3"
 - Système compact de haut rendement
 - Réponse en graves précise et profonde
- Dispose d'une embase pour tube de montage 35 mm

SUB-18F

- Bass-Reflex Subwoofer-System
- 15"-Tieftonlautsprecher mit 4"-Schwingspule
 - Gefilterter Lautsprecher Ausgang für Mitten-/Hochton-Systeme
- Gehäuse-Design ergibt druckvollen Tiefbass
- Stativadapter auf Gehäuseoberseite

- -Système de basse de type "bass-reflex"
- Haut-parleur de 18" avec une bobine de 4"
 - Caisson avec filtre passe haut 125 Hz
- Design de l'enceinte qui offre un grave profond
- Dispose d'une embase pour tube de montage 35 mm

SUB-18R

- Bass-Reflex Subwoofer-System
- 18"-Tieftonlautsprecher mit 4"-Schwingspule
 - Hohe Dauerbelastbarkeit
- Gehäuse-Design ergibt druckvollen Tiefbass
- Stativadapter auf Gehäuseoberseite

- Système de basse de type "bass-reflex"
- Haut-parleur de 18" avec une bobine de 4"
 - Haute capacité de puissance
- Design de l'enceinte qui offre un grave profond
- Dispose d'une embase pour tube de montage 35 mm

SUB-18A

- Aktives Bass-Reflex Subwoofer-System
 - 500 W Class "D" Verstärker
 - Hochpass-Signalausgang
 - Regler für Sub-Pegel
- Stativadapter auf Gehäuseoberseite

- Système de basse amplifié
- Amplificateur 500 W Classe "D"
- Haut-parleur de 18" avec une bobine de 4"
 - Contrôle de niveau de basse
- Dispose d'une embase pour tube de montage 35 mm

DS-8	<ul style="list-style-type: none">- Passives 2-Wege-Breitbandsystem<ul style="list-style-type: none">- 8"-Tiefton-Lautsprecher- 1"-Hochton-Druckkammertreiber mit Titanmembran<ul style="list-style-type: none">- Vielfältige Montage-Optionen- Optionaler Adapter für Stativmontage	<ul style="list-style-type: none">- Enceinte 2 voies polyvalente<ul style="list-style-type: none">- Boomer de graves de 8"- Moteur à compression de 1" avec membrane en titane<ul style="list-style-type: none">- Multiples options de montage- Dispose d'une embase pour pieds
-------------	--	---

DS-12 DS-12A	<ul style="list-style-type: none">- Passives 2-Wege-Breitbandsystem<ul style="list-style-type: none">- Modelle mit und ohne integriertem Verstärker- 12"-Lautsprecher mit Alu-Druckgußchassis- 1"-Hochton-Druckkammertreiber mit Titanmembran<ul style="list-style-type: none">- Standard Stativadapter	<ul style="list-style-type: none">- Enceinte 2 voies polyvalente<ul style="list-style-type: none">- Disponible en version passive et amplifiée- Boomer de 12" avec un châssis en aluminium injecté- Moteur à compression de 1" avec membrane en titane<ul style="list-style-type: none">- Dispose d'une embase pour pieds
-------------------------------	---	---

DS-15 DS-15A	<ul style="list-style-type: none">- Passives 2-Wege-Breitbandsystem<ul style="list-style-type: none">- 12"-Tieftonwandler mit 2"-Schwingspule- 1"-Hochton-Druckkammertreiber mit Titanmembran<ul style="list-style-type: none">- Standard-Stativadapter- Als Bühnen-Monitor einsetzbar	<ul style="list-style-type: none">- Enceinte 2 voies polyvalente<ul style="list-style-type: none">- Disponible en version passive et amplifiée- Boomer de 15" avec un châssis en aluminium injecté- Moteur à compression de 1" avec membrane en titane<ul style="list-style-type: none">- Position retour de scène
-------------------------------	--	--

DS-108 DS-108A	<ul style="list-style-type: none">- 2-Wege-Breitbandsystem<ul style="list-style-type: none">- Modelle mit und ohne integriertem Verstärker- 8"-Lautsprecher mit Alu-Spritzgußchassis- 1"-Hochton-Druckkammertreiber mit Titanmembran<ul style="list-style-type: none">- Mehrere Montage-Optionen- Standard-Stativadapter	<ul style="list-style-type: none">- Enceinte 2 voies polyvalente<ul style="list-style-type: none">- Disponible en version passive et amplifiée- Boomer de 8" avec châssis en aluminium injecté- Moteur à compression de 1" avec membrane en titane<ul style="list-style-type: none">- Multiples options de montage- Dispose d'une embase pour pieds
---------------------------------	---	--

DS-112 DS-112A	<ul style="list-style-type: none">- 2-Wege-Breitbandsystem<ul style="list-style-type: none">- Modelle mit und ohne integriertem Verstärker- 12"-Lautsprecher mit Alu-Spritzgußchassis- 1"-Hochton-Druckkammertreiber mit Titanmembran<ul style="list-style-type: none">- Als Bühnenmonitor positionierbar- Standard-Stativadapter	<ul style="list-style-type: none">- Enceinte 2 voies polyvalente<ul style="list-style-type: none">- Disponible en version passive et amplifiée- Boomer de 12" avec châssis en aluminium injecté- Moteur à compression de 1" avec membrane en titane<ul style="list-style-type: none">- Position retour de scène- Dispose d'une embase pour pieds
---------------------------------	--	---

DS-115 DS-115A	<ul style="list-style-type: none">- 2-Wege-Breitbandsystem<ul style="list-style-type: none">- Modelle mit und ohne integriertem Verstärker- 15"-Lautsprecher mit Alu-Spritzgußchassis- 1"-Hochton-Druckkammertreiber mit Titanmembran<ul style="list-style-type: none">- Als Bühnenmonitor positionierbar- Standard-Stativadapter	<ul style="list-style-type: none">- Enceinte 2 voies polyvalente<ul style="list-style-type: none">- Disponible en version passive et amplifiée- Boomer de 15" avec châssis en aluminium injecté- Moteur à compression de 1" avec membrane en titane<ul style="list-style-type: none">- Position retour de scène- Dispose d'une embase pour pieds
---------------------------------	--	---

Ceiling^{series}

CL-5

- Bündig montierbares Breitbandsystem mit Dual-Konus
 - 5"-Doppelkonus-Lautsprecher
 - Polypropylengeschützte Membran
- Einfacher und kompakter Aufbau erleichtert Installation

- Haut-parleur de plafond
 - Boomer de 5" de double membrane
 - Membrane de polypropylène résistante
 - Design simple et compact

CL-5T

- Breitbandsystem mit Dual-Konus
 - 5"-Doppelkonus-Lautsprecher
 - Membran mit Polypropylenschutz
 - 70- und 100-V-Distribution
- Hocheffizienter Trafo mit mehreren Abgriffen

- Haut-parleur de plafond
 - Boomer de 5" de double membrane
 - Membranes de polypropylène résistante
 - Utilisation sur lignes de 70 V et 100 V
- Transformateur multi-puissance de haute efficacité

CL-6

- 2-Wege-Breitbandsystem
 - 6"-Tieftonlautsprecher
 - Koaxial-Hochtöner
- Erweiterter Übertragungsbereich

- Haut-parleur de plafond 2 voies
 - Boomer de 6"
- Tweeter coaxial pour hautes fréquences
- Plus grande réponse en fréquence

CL-6T

- 2-Wege-Breitbandsystem
 - 6"-Tieftonlautsprecher
 - Koaxial-Hochtöner
 - 70- und 100-V-Distribution
- Hocheffizienter Trafo mit mehreren Abgriffen

- Haut-parleur de plafond 2 voies
 - Boomer de 6"
- Tweeter coaxial pour hautes fréquences
- Utilisation sur lignes de 70 V et 100 V
- Transformateur multi-puissance de haute efficacité

CL-6TB

- 2-Wege-System mit Feuertopf
 - 6"-Tieftonlautsprecher
 - Koaxial-Hochtöner
 - 70- und 100-V-Distribution
- Rückwärtig angebrachter Schalter für Trafo-Abgriffe

- Haut-parleur de plafond 2 voies
 - Boomer de 6"
- Tweeter coaxial pour hautes fréquences
- Utilisation sur lignes de 70 V et 100 V
- Puissance commutable

CL-8

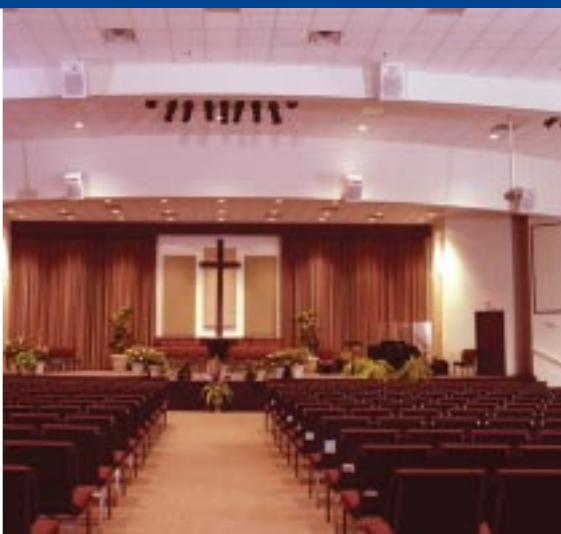
- 2-Wege-Breitbandsystem
 - 8"-Tieftonlautsprecher
 - Koaxial-Hochtöner
- Erweiterter Übertragungsbereich

- Haut-parleur de plafond 2 voies
 - Boomer de 8"
- Tweeter coaxial pour hautes fréquences
- Réponse étendue en basses fréquences

CL-8T

- 2-Weg-Breitbandsystem
 - 8"-Tieftonlautsprecher
 - Koaxial-Hochtöner
 - 70- und 100-V-Distribution
- Hocheffizienter Trafo mit mehreren Abgriffen

- Haut-parleur de plafond 2 voies
 - Boomer de 8"
- Tweeter coaxial pour hautes fréquences
- Utilisation sur lignes de 70 V et 100 V
- Transformateur multi-puissance de haute efficacité



Houses of Worship
U.S.A.



Hotel
Spain



Mall
Spain

D.A.S. AUDIO, S.A. C/. Islas Baleares, 24 - 46988 Fuente del Jarro - Valencia, SPAIN - Tel. 96 134 0525 - Tel. Intl. +34 96 134 0860 - Fax 96 134 0607 - Fax Intl. +34 96 134 0607
D.A.S. AUDIO of AMERICA, Inc. Sunset Palmetto Park- 6816 NW 77th Court - Miami, FL 33166 U.S.A. TOLL FREE: 1-888DAS4USA - Tel. 305 436 0521 - Fax 305 436 0528
D.A.S. AUDIO DEUTSCHLAND GmbH, Frankfurter Str. 17, 64546 Mörfelden-Walldorf, Germany - Tel.: +49 (0)6105 967610 - Fax: +49 (0)6105 967611
<http://www.dasaudio.com>

