



Live sound reinforcement

Pf series



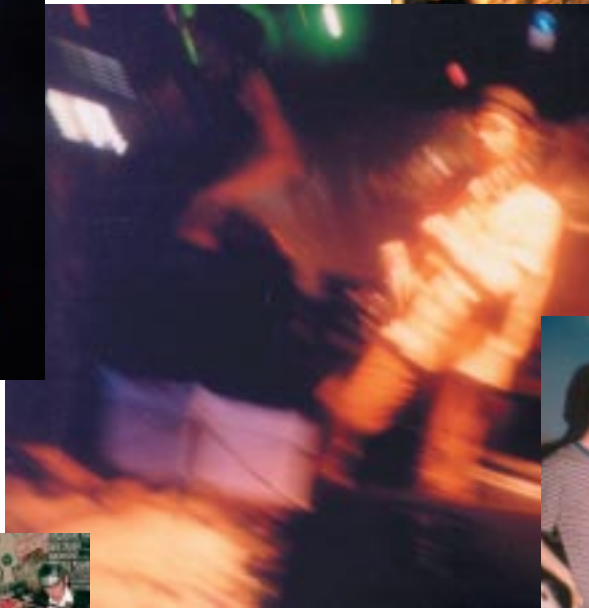
Pf series

por fuera. Outside

Para fabricar recintos acústicos capaces de soportar la utilización en equipos móviles, D.A.S. emplea madera CAB (Complex Aggregate Board) de alta densidad, ligera de peso, pero al mismo tiempo rígida para evitar vibraciones. Los recintos están recubiertos de moqueta, que protege las cajas y evita su deterioro. Una reja de acero resguarda los componentes mientras que las cantoneras evitan los golpes y facilitan el apilado de las cajas. Las asas reforzadas con acero están colocadas en el centro de gravedad para facilitar su transporte.



D.A.S. uses CAB (Complex Aggregate Board) to build roadworthy enclosures for the Pf series. This high density, hardwood aggregate board provides us with a material that is lightweight but rigid enough to eliminate unwanted vibrations that cause sound coloration. The exterior is finished with a heavy duty "D.A.S. gray" carpet that is durable and easy to maintain. High impact plastic corner guards protect and make stacking easy. The components are protected by heavy gauge steel grilles and reinforced bar handles placed at the center of gravity make moving easy.



Por dentro. D.A.S.



Los altavoces de bajos de la serie Pf son descendencia directa de la serie profesional Sound Touring de alto rendimiento y avanzada tecnología. El chasis es de aluminio inyectado, material que ofrece una máxima resistencia a la flexión y evita la dispersión magnética de los chasis convencionales de chapa estampada. Las membranas de estos altavoces están fabricadas con una mezcla de resinas y fibras de Kevlar obteniendo la máxima rigidez y protección contra la humedad. El calor es mortal para un altavoz, por eso se utilizan grandes bobinas de 3" y un sistema efectivo de disipación térmica que evacúa el máximo de calor manteniendo la bobina a una temperatura estable.

The loudspeaker components used in the Pf series are direct descendants of the professional loudspeakers used in the large Sound Touring series. The loudspeakers use high pressure injection molded aluminum chassis for strength, and more importantly, to avoid the magnetic dispersion associated with stamped steel chassis. A mix of composite fibers and resins are used for the cones making them extra rigid and resistant to moisture. Heat is a loudspeaker killer, so only large, 3" inch coils, like those used by some of the most expensive name brands in the world, are found in these speakers.



Las frecuencias medias y altas son críticas para expresar la voz de forma inteligible. Por lo tanto, los componentes utilizados para reproducir estas frecuencias son el elemento más importante de un sistema de P.A. D.A.S. emplea motores de compresión que incorporan los últimos avances tecnológicos. Se utilizan bobinas construidas con hilo de aluminio de sección rectangular montadas sobre soportes de Kapton®. El sistema móvil queda completado por unas membranas realizadas con titanio, un material más resistente a la fatiga mecánica que el aluminio. El resultado son unos motores de compresión que, incluso a niveles altos, reproducen las voces claras y naturales.

Mid-high frequencies are critical for intelligibility, making the components used to reproduce these frequencies the most important part of any P.A. system. That's why D.A.S. decided to use compression drivers as opposed to horn tweeters for the top end. The drivers found on the Pf series incorporate state of the art winding technologies like edgewound copper clad aluminum coils spun onto high temperature Kapton® formers. The coil assembly is bonded to a pure titanium diaphragm which exhibits superior molecular fatigue immunity than aluminum. The importance of all this means that even at insanely high volume levels, they won't break up, or break down. Just in case, protection is provided by the non-intrusive, Active Safety Circuit (ASC).

Para proteger los motores contra cualquier sobrecarga, las cajas Pf incorporan el Circuito de Seguridad Activa (ASC) un simple pero efectivo circuito de protección.

Los cuerpos vibrantes en general observan una tendencia a radiar sonido más direccionalmente a medida que la frecuencia aumenta. Ello quiere decir que los ángulos de cobertura se estrechan a medida que se sube de frecuencia, con lo que la cobertura es desigual, ya que el público situado a los lados percibe menos agudos que el situado enfrente del altavoz. Los difusores de directividad constante utilizados en las cajas Pf proporcionan una cobertura uniforme en todas las frecuencias.



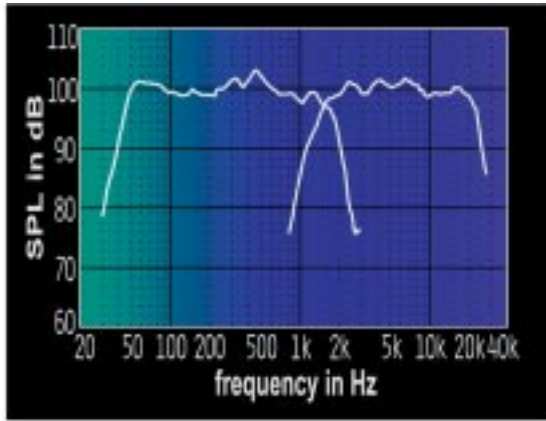
The computer optimized horns on the Pf series are injected using acoustically inert composite polymers. Their constant directivity design provides even coverage throughout the bandwidth making sure that everyone in the audience area hears what is going on.

La serie Pf, una línea de sistemas acústicos diseñada para que sea fácil de montar y desmontar, de llevar de un sitio a otro, soluciona los problemas a los que los usuarios se enfrentan en cada actuación. Fiables y resistentes, las cajas de la serie Pf, disponen de la experiencia y la tecnología de D.A.S. para que concierto tras concierto, el sonido sea claro y potente.

The Pf Series, a line of compact systems designed to be easy to setup, tear down and carry around, solving the problems that users are faced with night after night. Tough and reliable, the Pf Series uses the same advanced technology found on all



D.A.S. professional sound products so that the sound will be loud and clear.

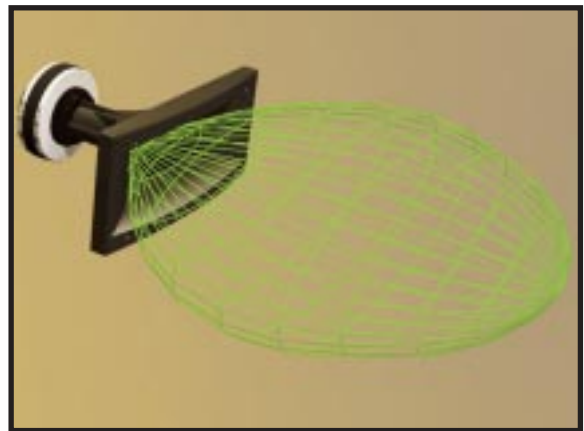


Los altavoces y motores de compresión de alto rendimiento se diseñan para reproducir un rango de frecuencias específico y limitado. Cuando estos componentes se utilizan fuera de sus rangos respectivos, la respuesta en frecuencia se deteriora. Los sistemas "multi-vías" combinan altavoces de altas y bajas frecuencias para reproducir fielmente el espectro completo de frecuencias.

High performance drivers are designed to produce a specific, limited frequency range. When they are used outside of their respective ranges, frequency response is usually poor. Multi-way systems combine low and high frequency drivers faithfully reproducing the entire audio spectrum.

Un patrón de dispersión controlada es el atributo más importante de un difusor de altas frecuencias. Los difusores de la serie Pf están diseñados para controlar la directividad del sonido y ensanchar el ángulo de cobertura, haciendo así que el rango de frecuencias llegue a todo el público con una calidad sonora excepcional.

The most important attribute of any high frequency horn is a controlled dispersion pattern. Pf series horns are designed to distribute high frequencies over a defined angle both in the horizontal and vertical axes. This consistent dispersion provides for exceptional sound quality covering a wide audience area.



SPECIFICATIONS									
MODEL:		Pf-012	Pf-015	Pf-112	Pf-115	Pf-153	Pf-183	Pf-215	Sub-15
RMS (Average) Power Handling ^R :		300 W	350 W	300 W	350 W	350 W	350 W	700 W	400 W
Program Power Handling ^P :		600 W	700 W	600 W	700 W	700 W	700 W	1400 W	800 W
Peak Power Handling ^K :		1200 W	1400 W	1200 W	1400 W	1400 W	1400 W	2800 W	1600 W
Frequency Range ^F :		60 Hz - 20 kHz	60 Hz - 20 kHz	55 Hz - 20 kHz	50 Hz - 20 kHz	50 Hz - 19 kHz	40 Hz - 19 kHz	50 Hz - 20 kHz	35 Hz - 1000 Hz
Nominal Impedance:		8 Ω	8 Ω	8 Ω	8 Ω	8 Ω	8 Ω	4 Ω	8 Ω
On-axis Sensitivity 1 W/1 m:		98 dB SPL	100 dB SPL	98 dB SPL	100 dB SPL	99 dB SPL	99 dB SPL	102 dB SPL	100 dB SPL
Rated Peak SPL Full Power:		128 dB	131 dB	128 dB	131 dB	130 dB	130 dB	136 dB	131 dB
Nominal -6 dB Beamwidths ^B :	Horizontal	105°	100°	105°	100°	75°	70°	90°	
(average, 500 Hz to 8 kHz)	Vertical	75°	80°	75°	80°	65°	60°	40°	
Enclosure Material:		Complex Aggregate Board	Complex Aggregate Board	Complex Aggregate Board	Complex Aggregate Board	Complex Aggregate Board	Complex Aggregate Board	Complex Aggregate Board	Complex Aggregate Board
Color:		Gray carpet	Gray carpet	Gray carpet	Gray carpet	Gray carpet	Gray carpet	Gray carpet	Gray carpet
Transducers/Replacement Parts:	LF section	12P/GM-12P	15P/GM-15P	12P/GM-12P	15P/GM-15P	15P/GM-15P	18P/GM-18P	2 x 15P/GM-15P	15P/GM-15P
	MF section						B-8M/GM B-8M		
	HF section	M-3/GM M-5	M-5/GM M-5	M-3/GM M-5	M-5/GM M-5	M-3/GM M-5	M-3/GM M-5	M-5/GM M-5	
Connector:	(2 paralleled Neutrik Speakon)	NL4 wired as ±1	NL4 wired as ±1	NL4 wired as ±1	NL4 wired as ±1	NL4 wired as ±1	NL4 wired as ±1	NL4 wired as ±1	NL4 wired as ±1
Dimensions (H x W x D):		60 x 43 x 35 cm	67 x 48 x 39 cm	23.3 x 16.8 x 14 in	26 x 18.7 x 15.2 in	86 x 48 x 39 cm	79 x 71 x 47 cm	104 x 48 x 39 cm	66 x 48 x 39 cm
		23.7 x 17 x 13.8 in	26.5 x 19 x 15.4 in	22 kg (48.4 lbs)	28 kg (61.6 lbs)	34 x 18.5 x 15 in	31 x 28 x 18.4 in	41 x 18.7 x 15.2 in	26 x 18.7 x 15.2 in
Weight:		21 kg (46.2 lbs)	26 kg (57.2 lbs)	22 kg (48.4 lbs)	28 kg (61.6 lbs)	33.6 kg (74 lbs)	39 kg (92.4 lbs)	43 kg (90.2 lbs)	26 kg (57.2 lbs)
Accessories (optional):				TRD-2, stand	TRD-2, stand				TRD-4, pole mount

^R Based on a 2 hour test using a 6 dB crest factor signal bandlimited according to IEC 268-1 (1985).

^P Conventionally 3 dB higher than the RMS measure, although this already utilizes a program signal.

^K Corresponds to the signal crests for the test described in^P.

^F -10 dB. Half space anechoic.

^B Average of one-third octave band measures.

Product improvement through research and development is a continuous process at D.A.S. Audio. All specifications subject to change without notice.



Live sound reinforcement

Pf series

Introducción

La serie Pf combina la calidad y el diseño, por las que D.A.S. es mundialmente conocida, con los últimos avances tecnológicos. El resultado es una serie de cajas a prueba de bombas y de gran rendimiento, diseñadas para ofrecer la misma calidad sonora que nuestros sistemas grandes de "sound touring." Fiables y resistentes, las cajas de la serie Pf ponen a su disposición la avanzada tecnología de D.A.S. para que noche tras noche, su sonido sea claro y potente.

Introduction

The Pf series combines the quality and design that has made D.A.S. so well known, with the latest hi-tech improvements in speaker design. The result is a series of enclosures that are high output and literally bomb-proof. Designed to give you the same high quality performance of our large sound touring systems, the Pf series is tough and reliable, using the same advanced technology found on all D.A.S. professional sound products. They'll give you the same performance that has made D.A.S. famous all over the world. Night after night, gig after gig, loud and clear.





Pf-012



Pf-015



Pf-112



Pf-115



Pf-153



Pf-183



Pf-215



Sub-15

D.A.S. AUDIO S.A.

C/. Islas Baleares, 24
46988 Fuente del Jarro - Valencia, SPAIN
Tel. 96 134 0525 - Tel. Intl. +34 96 134 0860
Fax 96 134 0607 - Fax Intl. +34 96 134 0607

D.A.S. Audio of America, Inc.

Sunset Palmetto Park - 6816 NW 77th Court
Miami, FL. 33166 - U.S.A.
Toll Free 1 888 DAS 4 USA
Tel. 305 436 0521 - Fax 305 436 0528

<http://www.dasaudio.com>

