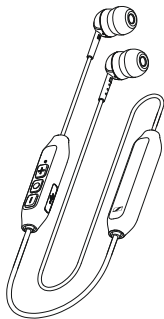




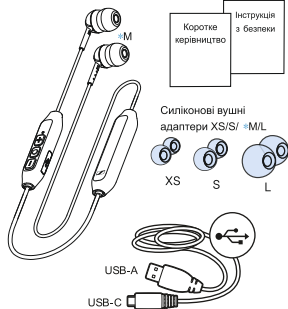
CX 150BT SEBT2



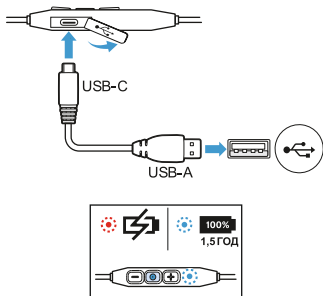
SENNHEISER

Коротка інструкція з експлуатації

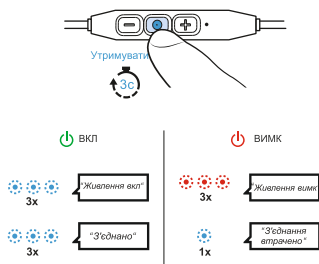
Комплект поставки



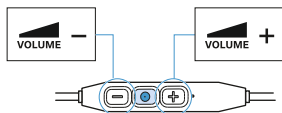
Зарядка акумуляторів навушників



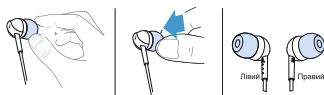
Включення/ вимкнення навушників



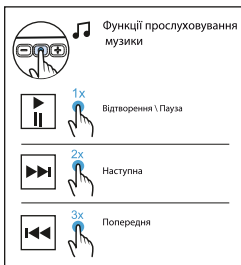
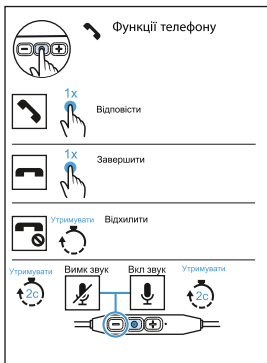
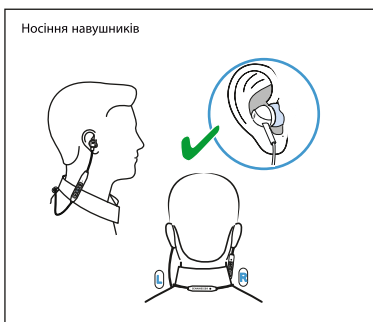
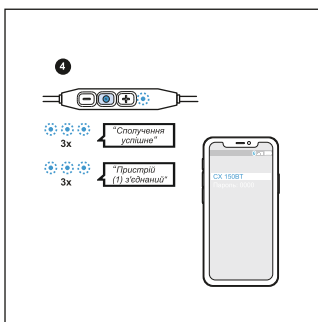
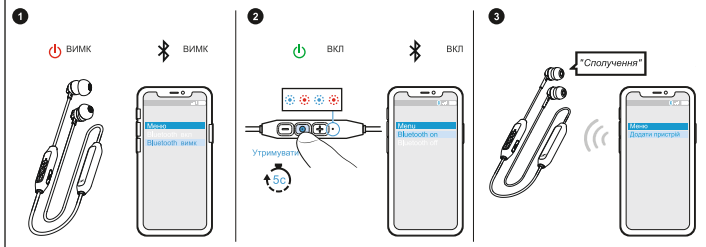
Регулювання гучності звуку



Заміна насадок



Сполучення навушників з пристроєм з підтримкою Bluetooth і встановлення з'єднання



www.sennheiser.ua
www.sennheiserstore.ua

Словесний знак і логотипи Bluetooth® є зареєстрованими торговими марками, що належать компанії Bluetooth SIG, Inc., і будь-яке використання таких знаків компанією Sennheiser electronic GmbH & Co. є ліцензованим.

Sennheiser electronic GmbH & Co. KG
Am Labor 1, 30900 Ведемарк, Німеччина
www.sennheiser.com