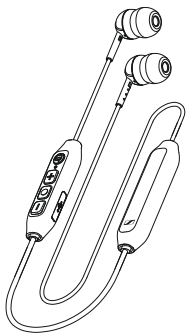




CX 350BT SEBT1



SENNHEISER

Коротка інструкція з експлуатації

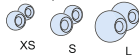
Комплект поставки



Коротке керівництво

Інструкція з безпеки

Силіконові ушні адаптери XS/S/ M/L



XS

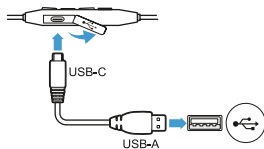
S

L

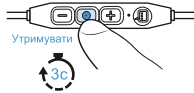
USB-A

USB-C

Зарядка акумуляторів навушників



Включення/ вимкнення навушників



ВКЛ

ВИМК

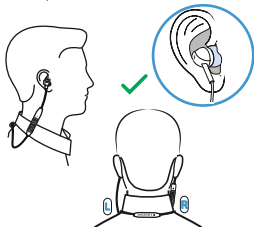
3x "Живлення вкл"

3x "Живлення вимк"

3x "З'єднано"

1x "З'єднання втрачене"

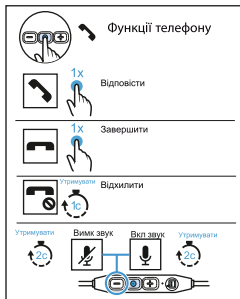
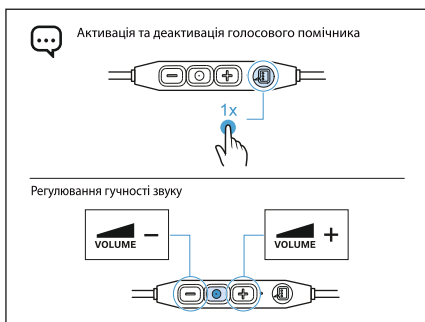
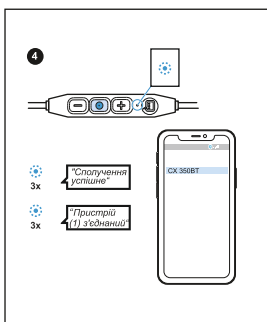
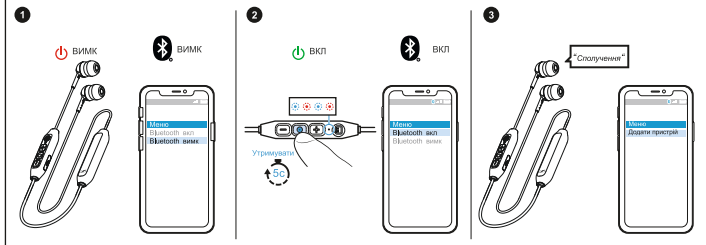
Носіння навушників



Заміна насадок



Сполучення навушників з пристроєм з підтримкою Bluetooth і встановлення з'єднання



www.sennheiser.ua
www.sennheiserstore.ua

Використовуйте додаток для налаштування та доступу до інших функцій навушників.

Smart Control
 > Завантажте безкоштовний додаток Sennheiser Smart Control.



Apple, логотип Apple і Siri є торговими марками компанії Apple Inc., зареєстрованими в США та інших країнах. App Store - це знак обслуговування компанії Apple Inc. Android Google play є зареєстрованими торговими марками компанії Google Inc. Словесний знак логотипи Bluetooth® є зареєстрованими торговими марками, що належать компанії Bluetooth SIG, Inc. та будь-яке їх використання компанією Sennheiser electronic GmbH & Co. KG є ліцензованим.